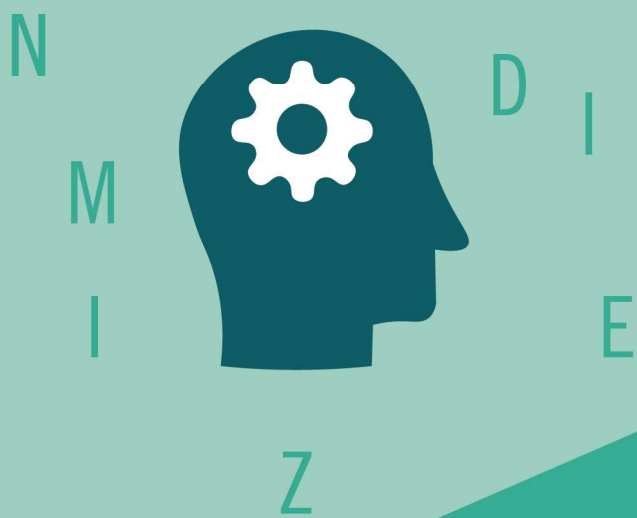


# MedAT 2020 SKRIPT

---



## WORT FLÜSSIGKEIT



## Einleitung

Dieses Fragenheft soll eine kostenlose und für alle zugängliche Grundlage für die Vorbereitung zum kognitiven Untertest Wortflüssigkeiten des MedAT als Zulassungstest zum Medizinstudium in Österreich bieten. Es ist als Gemeinschaftsprojekt der Studien- und Maturant\_innenberatung der ÖH Med Wien entstanden.

Das Fragenheft ist untergliedert in drei Kategorien. In diesem Skript unterscheiden sich die Kategorien nicht nach Schwierigkeitsgrad, sondern nach Wortlänge.

Kategorie 1:  $\leq 7$  Buchstaben

Kategorie 2: 8-10 Buchstaben

Kategorie 3:  $> 10$  Buchstaben

Wir haben dieses Fragenheft nach bestem Wissen und Gewissen geschrieben, solltet ihr trotzdem irgendwelche Fehler entdecken, Fragen oder Verbesserungsvorschläge haben, scheut euch nicht und schreibt uns ein Mail an: [matbe@oehmedwien.at](mailto:matbe@oehmedwien.at)

Die Lösungen sind auf Seite 23-25 zu finden!

Wir hoffen euch mit diesem Fragenheft bei euren Vorbereitungen helfen zu können und wünschen euch viel Erfolg beim MedAT!

Viel Spaß und Erfolg beim Üben ☺

Deine ÖH Med Wien

## Kategorie 1 ( $\leq 7$ Buchstaben)

### 1. K T R U A F R

- a. Anfangsbuchstabe: R
- b. Anfangsbuchstabe: U
- c. Anfangsbuchstabe: A
- d. Anfangsbuchstabe: F
- e. Keine der Antwortmöglichkeiten ist richtig.

### 2. S E N G E A G

- a. Anfangsbuchstabe: G
- b. Anfangsbuchstabe: S
- c. Anfangsbuchstabe: A
- d. Anfangsbuchstabe: E
- e. Keine der Antwortmöglichkeiten ist richtig.

### 3. O T K N K A T

- a. Anfangsbuchstabe: A
- b. Anfangsbuchstabe: K
- c. Anfangsbuchstabe: N
- d. Anfangsbuchstabe: T
- e. Keine der Antwortmöglichkeiten ist richtig.

### 4. E W E V R I S

- a. Anfangsbuchstabe: V
- b. Anfangsbuchstabe: S
- c. Anfangsbuchstabe: R
- d. Anfangsbuchstabe: E
- e. Keine der Antwortmöglichkeiten ist richtig.

### 5. U D N S E R S

- a. Anfangsbuchstabe: S
- b. Anfangsbuchstabe: R
- c. Anfangsbuchstabe: E
- d. Anfangsbuchstabe: U
- e. Keine der Antwortmöglichkeiten ist richtig.

6. A N E L T T

- a. Anfangsbuchstabe: E
- b. Anfangsbuchstabe: A
- c. Anfangsbuchstabe: N
- d. Anfangsbuchstabe: L
- e. Keine der Antwortmöglichkeiten ist richtig.

7. R U C G E H

- a. Anfangsbuchstabe: R
- b. Anfangsbuchstabe: G
- c. Anfangsbuchstabe: E
- d. Anfangsbuchstabe: U
- e. Keine der Antwortmöglichkeiten ist richtig.

8. H U O C R S

- a. Anfangsbuchstabe: C
- b. Anfangsbuchstabe: U
- c. Anfangsbuchstabe: H
- d. Anfangsbuchstabe: S
- e. Keine der Antwortmöglichkeiten ist richtig.

9. U T R E B G

- a. Anfangsbuchstabe: B
- b. Anfangsbuchstabe: T
- c. Anfangsbuchstabe: E
- d. Anfangsbuchstabe: R
- e. Keine der Antwortmöglichkeiten ist richtig.

10. T N O I H R D

- a. Anfangsbuchstabe: T
- b. Anfangsbuchstabe: N
- c. Anfangsbuchstabe: R
- d. Anfangsbuchstabe: H
- e. Keine der Antwortmöglichkeiten ist richtig.

### 11. I E S E I B N

- a. Anfangsbuchstabe: E
- b. Anfangsbuchstabe: I
- c. Anfangsbuchstabe: B
- d. Anfangsbuchstabe: S
- e. Keine der Antwortmöglichkeiten ist richtig.

### 12. W H I C G E T

- a. Anfangsbuchstabe: G
- b. Anfangsbuchstabe: W
- c. Anfangsbuchstabe: E
- d. Anfangsbuchstabe: T
- e. Keine der Antwortmöglichkeiten ist richtig.

### 13. C A C H S H

- a. Anfangsbuchstabe: H
- b. Anfangsbuchstabe: A
- c. Anfangsbuchstabe: C
- d. Anfangsbuchstabe: S
- e. Keine der Antwortmöglichkeiten ist richtig.

### 14. T H U S L

- a. Anfangsbuchstabe: U
- b. Anfangsbuchstabe: S
- c. Anfangsbuchstabe: H
- d. Anfangsbuchstabe: L
- e. Keine der Antwortmöglichkeiten ist richtig.

### 15. A A S R P I T

- a. Anfangsbuchstabe: R
- b. Anfangsbuchstabe: S
- c. Anfangsbuchstabe: P
- d. Anfangsbuchstabe: A
- e. Keine der Antwortmöglichkeiten ist richtig.

16. A E M H R M

- a. Anfangsbuchstabe: H
- b. Anfangsbuchstabe: A
- c. Anfangsbuchstabe: R
- d. Anfangsbuchstabe: E
- e. Keine der Antwortmöglichkeiten ist richtig.

17. E N E T D N Z

- a. Anfangsbuchstabe: Z
- b. Anfangsbuchstabe: D
- c. Anfangsbuchstabe: N
- d. Anfangsbuchstabe: E
- e. Keine der Antwortmöglichkeiten ist richtig.

18. N D A M E L

- a. Anfangsbuchstabe: M
- b. Anfangsbuchstabe: D
- c. Anfangsbuchstabe: E
- d. Anfangsbuchstabe: N
- e. Keine der Antwortmöglichkeiten ist richtig.

19. E H A M C R

- a. Anfangsbuchstabe: A
- b. Anfangsbuchstabe: M
- c. Anfangsbuchstabe: R
- d. Anfangsbuchstabe: E
- e. Keine der Antwortmöglichkeiten ist richtig.

20. U A A T S G T

- a. Anfangsbuchstabe: T
- b. Anfangsbuchstabe: A
- c. Anfangsbuchstabe: S
- d. Anfangsbuchstabe: G
- e. Keine der Antwortmöglichkeiten ist richtig.

21. U T F S K A R

- a. Anfangsbuchstabe: S
- b. Anfangsbuchstabe: K
- c. Anfangsbuchstabe: F
- d. Anfangsbuchstabe: T
- e. Keine der Antwortmöglichkeiten ist richtig.

22. N E U Z I G S

- a. Anfangsbuchstabe: S
- b. Anfangsbuchstabe: I
- c. Anfangsbuchstabe: Z
- d. Anfangsbuchstabe: E
- e. Keine der Antwortmöglichkeiten ist richtig.

23. R A O E B R M

- a. Anfangsbuchstabe: B
- b. Anfangsbuchstabe: O
- c. Anfangsbuchstabe: R
- d. Anfangsbuchstabe: A
- e. Keine der Antwortmöglichkeiten ist richtig.

24. W S N O T I D

- a. Anfangsbuchstabe: O
- b. Anfangsbuchstabe: I
- c. Anfangsbuchstabe: W
- d. Anfangsbuchstabe: S
- e. Keine der Antwortmöglichkeiten ist richtig.

25. S U E T N H

- a. Anfangsbuchstabe: E
- b. Anfangsbuchstabe: S
- c. Anfangsbuchstabe: N
- d. Anfangsbuchstabe: H
- e. Keine der Antwortmöglichkeiten ist richtig.

## Kategorie 2 (8-10 Buchstaben)

### 26. N T E B E D U U G

- a. Anfangsbuchstabe: E
- b. Anfangsbuchstabe: D
- c. Anfangsbuchstabe: G
- d. Anfangsbuchstabe: B
- e. Keine der Antwortmöglichkeiten ist richtig.

### 27. E H K E C I M R

- a. Anfangsbuchstabe: M
- b. Anfangsbuchstabe: R
- c. Anfangsbuchstabe: C
- d. Anfangsbuchstabe: K
- e. Keine der Antwortmöglichkeiten ist richtig.

### 28. P L Z T T M I U E T

- a. Anfangsbuchstabe: E
- b. Anfangsbuchstabe: Z
- c. Anfangsbuchstabe: T
- d. Anfangsbuchstabe: M
- e. Keine der Antwortmöglichkeiten ist richtig.

### 29. O A H R S E U E

- a. Anfangsbuchstabe: E
- b. Anfangsbuchstabe: S
- c. Anfangsbuchstabe: R
- d. Anfangsbuchstabe: A
- e. Keine der Antwortmöglichkeiten ist richtig.

### 30. R A E L H N G G

- a. Anfangsbuchstabe: L
- b. Anfangsbuchstabe: H
- c. Anfangsbuchstabe: A
- d. Anfangsbuchstabe: G
- e. Keine der Antwortmöglichkeiten ist richtig.



31. A P L R E S E I N

- a. Anfangsbuchstabe: L
- b. Anfangsbuchstabe: A
- c. Anfangsbuchstabe: P
- d. Anfangsbuchstabe: R
- e. Keine der Antwortmöglichkeiten ist richtig.

32. G T N U B E E L I G

- a. Anfangsbuchstabe: L
- b. Anfangsbuchstabe: B
- c. Anfangsbuchstabe: G
- d. Anfangsbuchstabe: E
- e. Keine der Antwortmöglichkeiten ist richtig.

33. B O E H E H C T

- a. Anfangsbuchstabe: H
- b. Anfangsbuchstabe: E
- c. Anfangsbuchstabe: T
- d. Anfangsbuchstabe: B
- e. Keine der Antwortmöglichkeiten ist richtig.

34. I C R G U I R E H

- a. Anfangsbuchstabe: R
- b. Anfangsbuchstabe: U
- c. Anfangsbuchstabe: C
- d. Anfangsbuchstabe: E
- e. Keine der Antwortmöglichkeiten ist richtig.

35. E R S K S I Z E U R

- a. Anfangsbuchstabe: E
- b. Anfangsbuchstabe: S
- c. Anfangsbuchstabe: K
- d. Anfangsbuchstabe: R
- e. Keine der Antwortmöglichkeiten ist richtig.

36. N S A H S A T G E

- a. Anfangsbuchstabe: A
- b. Anfangsbuchstabe: G
- c. Anfangsbuchstabe: H
- d. Anfangsbuchstabe: S
- e. Keine der Antwortmöglichkeiten ist richtig.

37. D W T L Z N P U A E

- a. Anfangsbuchstabe: D
- b. Anfangsbuchstabe: A
- c. Anfangsbuchstabe: W
- d. Anfangsbuchstabe: P
- e. Keine der Antwortmöglichkeiten ist richtig.

38. U D L W N A S B E

- a. Anfangsbuchstabe: S
- b. Anfangsbuchstabe: W
- c. Anfangsbuchstabe: A
- d. Anfangsbuchstabe: L
- e. Keine der Antwortmöglichkeiten ist richtig.

39. S I E S G W E N

- a. Anfangsbuchstabe: S
- b. Anfangsbuchstabe: E
- c. Anfangsbuchstabe: G
- d. Anfangsbuchstabe: W
- e. Keine der Antwortmöglichkeiten ist richtig.

40. E E W S E G R I W

- a. Anfangsbuchstabe: E
- b. Anfangsbuchstabe: S
- c. Anfangsbuchstabe: G
- d. Anfangsbuchstabe: W
- e. Keine der Antwortmöglichkeiten ist richtig.

41. N E N E T A K E

- a. Anfangsbuchstabe: E
- b. Anfangsbuchstabe: K
- c. Anfangsbuchstabe: T
- d. Anfangsbuchstabe: N
- e. Keine der Antwortmöglichkeiten ist richtig.

42. L A R P E T A I P

- a. Anfangsbuchstabe: A
- b. Anfangsbuchstabe: P
- c. Anfangsbuchstabe: E
- d. Anfangsbuchstabe: R
- e. Keine der Antwortmöglichkeiten ist richtig.

43. E R S T E A S R

- a. Anfangsbuchstabe: R
- b. Anfangsbuchstabe: A
- c. Anfangsbuchstabe: S
- d. Anfangsbuchstabe: T
- e. Keine der Antwortmöglichkeiten ist richtig.

44. D U C E B N H I B R

- a. Anfangsbuchstabe: B
- b. Anfangsbuchstabe: R
- c. Anfangsbuchstabe: N
- d. Anfangsbuchstabe: E
- e. Keine der Antwortmöglichkeiten ist richtig.

45. S N M E A N E A

- a. Anfangsbuchstabe: M
- b. Anfangsbuchstabe: A
- c. Anfangsbuchstabe: N
- d. Anfangsbuchstabe: S
- e. Keine der Antwortmöglichkeiten ist richtig.

46. U N A N B E G I G

- a. Anfangsbuchstabe: A
- b. Anfangsbuchstabe: G
- c. Anfangsbuchstabe: N
- d. Anfangsbuchstabe: E
- e. Keine der Antwortmöglichkeiten ist richtig.

47. T L A I O H P O G E

- a. Anfangsbuchstabe: L
- b. Anfangsbuchstabe: H
- c. Anfangsbuchstabe: A
- d. Anfangsbuchstabe: P
- e. Keine der Antwortmöglichkeiten ist richtig.

48. X E I T E D T L

- a. Anfangsbuchstabe: D
- b. Anfangsbuchstabe: E
- c. Anfangsbuchstabe: I
- d. Anfangsbuchstabe: T
- e. Keine der Antwortmöglichkeiten ist richtig.

49. D F H A A L C S N T

- a. Anfangsbuchstabe: D
- b. Anfangsbuchstabe: L
- c. Anfangsbuchstabe: S
- d. Anfangsbuchstabe: A
- e. Keine der Antwortmöglichkeiten ist richtig.

50. P R T B U M O E

- a. Anfangsbuchstabe: M
- b. Anfangsbuchstabe: P
- c. Anfangsbuchstabe: E
- d. Anfangsbuchstabe: R
- e. Keine der Antwortmöglichkeiten ist richtig.

51. S R A H A P K U

- a. Anfangsbuchstabe: P
- b. Anfangsbuchstabe: H
- c. Anfangsbuchstabe: A
- d. Anfangsbuchstabe: R
- e. Keine der Antwortmöglichkeiten ist richtig.

52. D N M A I E E P

- a. Anfangsbuchstabe: M
- b. Anfangsbuchstabe: D
- c. Anfangsbuchstabe: P
- d. Anfangsbuchstabe: A
- e. Keine der Antwortmöglichkeiten ist richtig.

53. I R H U O E P E

- a. Anfangsbuchstabe: H
- b. Anfangsbuchstabe: P
- c. Anfangsbuchstabe: O
- d. Anfangsbuchstabe: E
- e. Keine der Antwortmöglichkeiten ist richtig.

54. A B L S M I E H P E

- a. Anfangsbuchstabe: A
- b. Anfangsbuchstabe: B
- c. Anfangsbuchstabe: L
- d. Anfangsbuchstabe: M
- e. Keine der Antwortmöglichkeiten ist richtig.

55. E B H E R N U D S E

- a. Anfangsbuchstabe: H
- b. Anfangsbuchstabe: B
- c. Anfangsbuchstabe: N
- d. Anfangsbuchstabe: R
- e. Keine der Antwortmöglichkeiten ist richtig.

56. N A A H B O U T

- a. Anfangsbuchstabe: A
- b. Anfangsbuchstabe: B
- c. Anfangsbuchstabe: N
- d. Anfangsbuchstabe: H
- e. Keine der Antwortmöglichkeiten ist richtig.

57. E H T E S L R E L R

- a. Anfangsbuchstabe: S
- b. Anfangsbuchstabe: E
- c. Anfangsbuchstabe: H
- d. Anfangsbuchstabe: L
- e. Keine der Antwortmöglichkeiten ist richtig.

58. R W N R E Z E T G

- a. Anfangsbuchstabe: G
- b. Anfangsbuchstabe: B
- c. Anfangsbuchstabe: W
- d. Anfangsbuchstabe: E
- e. Keine der Antwortmöglichkeiten ist richtig.

59. G E A N S U Z N U R G

- a. Anfangsbuchstabe: G
- b. Anfangsbuchstabe: A
- c. Anfangsbuchstabe: S
- d. Anfangsbuchstabe: E
- e. Keine der Antwortmöglichkeiten ist richtig.

60. N E U T A W S U R G

- a. Anfangsbuchstabe: R
- b. Anfangsbuchstabe: T
- c. Anfangsbuchstabe: W
- d. Anfangsbuchstabe: A
- e. Keine der Antwortmöglichkeiten ist richtig.

61. U E R A Q I T R

- a. Anfangsbuchstabe: Q
- b. Anfangsbuchstabe: E
- c. Anfangsbuchstabe: T
- d. Anfangsbuchstabe: A
- e. Keine der Antwortmöglichkeiten ist richtig.

62. E N R T G A U B

- a. Anfangsbuchstabe: E
- b. Anfangsbuchstabe: A
- c. Anfangsbuchstabe: B
- d. Anfangsbuchstabe: R
- e. Keine der Antwortmöglichkeiten ist richtig.

63. R A D N E K B I F

- a. Anfangsbuchstabe: D
- b. Anfangsbuchstabe: A
- c. Anfangsbuchstabe: B
- d. Anfangsbuchstabe: K
- e. Keine der Antwortmöglichkeiten ist richtig.

64. R L P D A O M Y P

- a. Anfangsbuchstabe: P
- b. Anfangsbuchstabe: M
- c. Anfangsbuchstabe: R
- d. Anfangsbuchstabe: O
- e. Keine der Antwortmöglichkeiten ist richtig.

65. Z T R M D O T A E

- a. Anfangsbuchstabe: Z
- b. Anfangsbuchstabe: M
- c. Anfangsbuchstabe: D
- d. Anfangsbuchstabe: T
- e. Keine der Antwortmöglichkeiten ist richtig.

## Kategorie 3 (> 10 Buchstaben)

66. S N E U E V I C H D R B A G

- a. Anfangsbuchstabe: S
- b. Anfangsbuchstabe: B
- c. Anfangsbuchstabe: V
- d. Anfangsbuchstabe: A
- e. Keine der Antwortmöglichkeiten ist richtig.

67. H B E C S A I B U N G

- a. Anfangsbuchstabe: S
- b. Anfangsbuchstabe: A
- c. Anfangsbuchstabe: E
- d. Anfangsbuchstabe: B
- e. Keine der Antwortmöglichkeiten ist richtig.

68. N O Z S W U H K N E R C T

- a. Anfangsbuchstabe: S
- b. Anfangsbuchstabe: O
- c. Anfangsbuchstabe: K
- d. Anfangsbuchstabe: W
- e. Keine der Antwortmöglichkeiten ist richtig.

69. Q Z F U E H R N R E E Z

- a. Anfangsbuchstabe: H
- b. Anfangsbuchstabe: Z
- c. Anfangsbuchstabe: F
- d. Anfangsbuchstabe: E
- e. Keine der Antwortmöglichkeiten ist richtig.

70. I M E E H C R A O T H P E

- a. Anfangsbuchstabe: C
- b. Anfangsbuchstabe: T
- c. Anfangsbuchstabe: P
- d. Anfangsbuchstabe: A
- e. Keine der Antwortmöglichkeiten ist richtig.



71. B E N E F R S T T R E T

- a. Anfangsbuchstabe: E
- b. Anfangsbuchstabe: F
- c. Anfangsbuchstabe: B
- d. Anfangsbuchstabe: T
- e. Keine der Antwortmöglichkeiten ist richtig.

72. L I N T S O A T A R A T P N N

- a. Anfangsbuchstabe: P
- b. Anfangsbuchstabe: N
- c. Anfangsbuchstabe: A
- d. Anfangsbuchstabe: T
- e. Keine der Antwortmöglichkeiten ist richtig.

73. C R U E G E B H I T N G

- a. Anfangsbuchstabe: B
- b. Anfangsbuchstabe: G
- c. Anfangsbuchstabe: E
- d. Anfangsbuchstabe: N
- e. Keine der Antwortmöglichkeiten ist richtig.

74. N C D H U W R I I N T G

- a. Anfangsbuchstabe: R
- b. Anfangsbuchstabe: W
- c. Anfangsbuchstabe: I
- d. Anfangsbuchstabe: U
- e. Keine der Antwortmöglichkeiten ist richtig.

75. D H I T N T E S E N E U M

- a. Anfangsbuchstabe: E
- b. Anfangsbuchstabe: H
- c. Anfangsbuchstabe: N
- d. Anfangsbuchstabe: S
- e. Keine der Antwortmöglichkeiten ist richtig.

76. S B T D A N E E N D

- a. Anfangsbuchstabe: D
- b. Anfangsbuchstabe: S
- c. Anfangsbuchstabe: N
- d. Anfangsbuchstabe: B
- e. Keine der Antwortmöglichkeiten ist richtig.

77. N N F N U E T E R G

- a. Anfangsbuchstabe: E
- b. Anfangsbuchstabe: G
- c. Anfangsbuchstabe: N
- d. Anfangsbuchstabe: R
- e. Keine der Antwortmöglichkeiten ist richtig.

78. W E B S E E L E I I B S

- a. Anfangsbuchstabe: S
- b. Anfangsbuchstabe: W
- c. Anfangsbuchstabe: L
- d. Anfangsbuchstabe: E
- e. Keine der Antwortmöglichkeiten ist richtig.

79. T H A H N I L E W S C C H I T

- a. Anfangsbuchstabe: S
- b. Anfangsbuchstabe: W
- c. Anfangsbuchstabe: T
- d. Anfangsbuchstabe: A
- e. Keine der Antwortmöglichkeiten ist richtig.

80. R U T Z P L C I L U B T N E H

- a. Anfangsbuchstabe: E
- b. Anfangsbuchstabe: T
- c. Anfangsbuchstabe: H
- d. Anfangsbuchstabe: R
- e. Keine der Antwortmöglichkeiten ist richtig.

81. H H C S G W R S A A C N E F T

- a. Anfangsbuchstabe: A
- b. Anfangsbuchstabe: F
- c. Anfangsbuchstabe: S
- d. Anfangsbuchstabe: E
- e. Keine der Antwortmöglichkeiten ist richtig.

82. C L N I W K T U E N G

- a. Anfangsbuchstabe: E
- b. Anfangsbuchstabe: W
- c. Anfangsbuchstabe: N
- d. Anfangsbuchstabe: G
- e. Keine der Antwortmöglichkeiten ist richtig.

83. O A F R P A T O A P T

- a. Anfangsbuchstabe: A
- b. Anfangsbuchstabe: F
- c. Anfangsbuchstabe: T
- d. Anfangsbuchstabe: O
- e. Keine der Antwortmöglichkeiten ist richtig.

84. L R T A E H A B K I T

- a. Anfangsbuchstabe: B
- b. Anfangsbuchstabe: K
- c. Anfangsbuchstabe: A
- d. Anfangsbuchstabe: H
- e. Keine der Antwortmöglichkeiten ist richtig.

85. A B A H S C E T E E B R I R

- a. Anfangsbuchstabe: S
- b. Anfangsbuchstabe: B
- c. Anfangsbuchstabe: A
- d. Anfangsbuchstabe: R
- e. Keine der Antwortmöglichkeiten ist richtig.

86. E I G A N R L L L S B

- a. Anfangsbuchstabe: G
- b. Anfangsbuchstabe: A
- c. Anfangsbuchstabe: B
- d. Anfangsbuchstabe: S
- e. Keine der Antwortmöglichkeiten ist richtig.

87. U G T E G E Z B S N E G

- a. Anfangsbuchstabe: E
- b. Anfangsbuchstabe: G
- c. Anfangsbuchstabe: S
- d. Anfangsbuchstabe: B
- e. Keine der Antwortmöglichkeiten ist richtig.

88. E I T H L E K G I C I T

- a. Anfangsbuchstabe: T
- b. Anfangsbuchstabe: K
- c. Anfangsbuchstabe: E
- d. Anfangsbuchstabe: L
- e. Keine der Antwortmöglichkeiten ist richtig.

89. T U D E R K E L S I C A H

- a. Anfangsbuchstabe: A
- b. Anfangsbuchstabe: L
- c. Anfangsbuchstabe: T
- d. Anfangsbuchstabe: K
- e. Keine der Antwortmöglichkeiten ist richtig.

90. M E B A R N E A G T N T

- a. Anfangsbuchstabe: M
- b. Anfangsbuchstabe: A
- c. Anfangsbuchstabe: T
- d. Anfangsbuchstabe: B
- e. Keine der Antwortmöglichkeiten ist richtig.

91. B T N E N E I O D S T

- a. Anfangsbuchstabe: D
- b. Anfangsbuchstabe: I
- c. Anfangsbuchstabe: B
- d. Anfangsbuchstabe: T
- e. Keine der Antwortmöglichkeiten ist richtig.

92. P O E K T D S I N T H A E E

- a. Anfangsbuchstabe: A
- b. Anfangsbuchstabe: D
- c. Anfangsbuchstabe: P
- d. Anfangsbuchstabe: E
- e. Keine der Antwortmöglichkeiten ist richtig.

93. I I E O D S T N K F E N

- a. Anfangsbuchstabe: E
- b. Anfangsbuchstabe: I
- c. Anfangsbuchstabe: D
- d. Anfangsbuchstabe: K
- e. Keine der Antwortmöglichkeiten ist richtig.

94. E G A P E S N E T I D M E Z

- a. Anfangsbuchstabe: P
- b. Anfangsbuchstabe: A
- c. Anfangsbuchstabe: M
- d. Anfangsbuchstabe: E
- e. Keine der Antwortmöglichkeiten ist richtig.

95. B R H R C E T R O I E

- a. Anfangsbuchstabe: R
- b. Anfangsbuchstabe: R
- c. Anfangsbuchstabe: E
- d. Anfangsbuchstabe: O
- e. Keine der Antwortmöglichkeiten ist richtig.

96. N W U A T G E U I L A E T L F G

- a. Anfangsbuchstabe: F
- b. Anfangsbuchstabe: L
- c. Anfangsbuchstabe: A
- d. Anfangsbuchstabe: G
- e. Keine der Antwortmöglichkeiten ist richtig.

97. R S C U A O T A H F E N T

- a. Anfangsbuchstabe: S
- b. Anfangsbuchstabe: T
- c. Anfangsbuchstabe: A
- d. Anfangsbuchstabe: F
- e. Keine der Antwortmöglichkeiten ist richtig.

98. L G R P T I O R A E E L I U S D

- a. Anfangsbuchstabe: A
- b. Anfangsbuchstabe: S
- c. Anfangsbuchstabe: P
- d. Anfangsbuchstabe: E
- e. Keine der Antwortmöglichkeiten ist richtig.

99. E G U L L N L B S Q U U T E

- a. Anfangsbuchstabe: U
- b. Anfangsbuchstabe: T
- c. Anfangsbuchstabe: E
- d. Anfangsbuchstabe: B
- e. Keine der Antwortmöglichkeiten ist richtig.

100. E E R B D M L R H I A N

- a. Anfangsbuchstabe: B
- b. Anfangsbuchstabe: A
- c. Anfangsbuchstabe: L
- d. Anfangsbuchstabe: E
- e. Keine der Antwortmöglichkeiten ist richtig.

# Lösungen

## KATEGORIE 1 (≤ 7 BUCHSTABEN)

1. D (FRAKTUR)
2. B (SEEGANG)
3. B (KONTAKT)
4. A (VERWEIS)
5. C (ERDNUSS)
6. E (TALENT)
7. B (GERUCH)
8. A (CHORUS)
9. A (BETRUG)
10. D (HIRNTOD)
11. C (BEISEIN)
12. A (GEWICHT)
13. D (SCHACH)
14. B (STUHL)
15. C (PARASIT)
16. A (HAMMER)
17. E (TENDENZ)
18. A (MANDEL)
19. B (MACHER)
20. C (SAATGUT)
21. A (SAFTKUR)
22. C (ZEUGNIS)
23. B (OBERARM)
24. A (OSTWIND)
25. D (HUSTEN)

## KATEGORIE 2 (8 – 10 BUCHSTABEN)

26. D (BEDEUTUNG)
27. C (CHEMIKER)
28. E (PUTZMITTEL)
29. C (RUHEOASE)
30. A (LEHRGANG)
31. D (REISEPLAN)
32. B (BEGLEITUNG)
33. A (HOCHBEET)
34. C (CHIRURGIE)
35. B (SEZIERKURS)
36. A (ANGSTHASE)
37. D (PLATZWUNDE)
38. B (WUNDSALBE)
39. C (GEWISSEN)
40. D (WEGWEISER)

- 41. C (TEEKANNE)
- 42. B (ALTPAPIER)
- 43. D (TERRASSE)
- 44. A (BUCHBINDER)
- 45. B (ANAMNESE)
- 46. A (ABNEIGUNG)
- 47. D (PATHOLOGIE)
- 48. E (LIEDTEXT)
- 49. B (LANDSCHAFT)
- 50. A (MUTPROBE)
- 51. A (PARKHAUS)
- 52. C (PANDEMIE)
- 53. D (EUPHORIE)
- 54. B (BLASPHEMIE)
- 55. B (BUNDESHEER)
- 56. A (AUTOBAHN)
- 57. C (HERSTELLER)
- 58. A (GRENZWERT)
- 59. B (AUSGRENZUNG)
- 60. D (AUSWERTUNG)
- 61. A (QUARTIER)
- 62. C (BERATUNG)
- 63. A (DANKBRIEF)
- 64. E (DARMPOLYP)
- 65. C (DARMZOTTE)

### KATEGORIE 3 (>10 BUCHSTABEN)

- 66. C (VERABSCHIEDUNG)
- 67. B (ABSCHIEBUNG)
- 68. D (WUNSCHKONZERT)
- 69. A (HERZFREQUENZ)
- 70. A (CHEMOTHERAPIE)
- 71. B (FENSTERBRETT)
- 72. D (TRANSPLANTATION)
- 73. A (BERECHTIGUNG)
- 74. B (WINDRICHTUNG)
- 75. D (STUDENTENHEIM)
- 76. E (ENDBESTAND)
- 77. A (ENTFERNUNG)
- 78. C (LIEBESBEWEIS)
- 79. B (WEIHNACHTSLICHT)
- 80. E (BRILLENPUTZTUCH)
- 81. C (SCHWANGERSCHAFT)
- 82. A (ENTWICKLUNG)
- 83. B (FOTOAPPARAT)
- 84. D (HALTBARKEIT)
- 85. A (SACHBEARBEITER)



- 86. C (BRILLENGLAS)
- 87. B (GESETZGEBUNG)
- 88. D (LEICHTIGKEIT)
- 89. D (KLEIDERTAUSCH)
- 90. A (MENGENRABATT)
- 91. C (BOTENDIENST)
- 92. B (DIENSTAPOTHEKE)
- 93. C (DESINFEKTION)
- 94. A (PANDEMIEGESETZ)
- 95. B (RICHTERROBE)
- 96. D (GEWALTAUFTEILUNG)
- 97. C (AUTORENSCHAFT)
- 98. E (LEGISLATURPERIODE)
- 99. D (BLUTUNGSQUELLE)
- 100. A (BILDERRAHMEN)